



Newsletter (2024) 二月刊



蔚凯 官方认证 权威养老机构

关爱 / 相望 / 守护
最专业的华人居家养老



CONTENTS

本期要闻

- A1** 卷首寄语
CEO Molly 新春致辞
龙年大吉，平安喜乐
- A2** 蔚凯新鲜事
三月活动概览
- A3** 蔚凯本月回顾
二月大事件&活动回顾
- A4** 蔚凯风采
二月员工风采
- A5** 蔚凯健康科普
了解阿尔茨海默症：一个影响家庭的疾病



蔚凯 WeCare Wellness



Lunar New Year



蔚凯CEO Molly 新春致辞

鲤鱼龙门步步高，卧虎藏龙吉事现！不经意间，甲辰龙年已经开启，蔚凯月报也迎来第二期。我衷心期望，这份月报能成为大家每月必读的精品，伴随大家在2024共同迈向更美好的未来。

本月，蔚凯成功举办了年度客户大会，深入收集了我们尊敬的长者客户的宝贵意见，同时为蔚凯的未来出行计划揭开序幕。三月，我们将启动首次出行计划，带领长者前往南天寺，体验禅意之旅，随后赴Kiama欣赏自然奇观及海岸灯塔。我们致力于让此次旅程为每位参与的长者留下难忘的记忆，并期待未来有更多长者加入蔚凯的活动，共享欢乐时光。

此外，本月我们还举办了众多活动，包括旨在缩小照顾者与政府信息差的研讨会，帮助更多照顾者了解他们应有的福利。在春节与元宵节期间，活动中心还举行了包饺子、品尝元宵及猜灯谜活动，让长者在澳洲也能感受到浓浓的中华文化氛围。澳洲书法/书画协会也在客户年度大会与长者一起挥毫泼墨，写意人生，未来将推出更多富有意义的活动。

最后，我代表蔚凯全体员工，向每一位月报的读者，无论新朋友还是老朋友，致以最诚挚的祝福：龙年大吉，平安喜乐，万事如意！

WeCare (2024) Activity Center

March

长者
活动
中心

三
月

SUN	MON	TUE	WED	THU	FRI	SAT
25	26	27	28	29	1	2
3	4	5  惊蛰	6	7 妇女节活动 茶话会 看电影 打麻将 	8 妇女节 	9 第二届圣乔治 文化艺术节暨 农历龙年庆祝
10	11  蔚凯 实操培训日 新南威尔士 长者节 3.11-24  龙抬头	12  植树节	13  蔚凯 急救培训日 新州长者节 —特别活动— 抽奖、健康讲座	14 居家养老讲座 中国书法、 书画家协会专场 新州长者节 博览会, 悉尼 国际会议中心 	15	16
17	18	19	20  春分 澳洲服务部 信息讲座 《养老金和高龄护 理的费用》 	21  出游啦 禅寺海岸行 南天静思至 Kiama奇观	22	23
24	25 蔚凯 CRM培训日 	26 蔚凯 线上培训日 	27	28  复活节活动 HAPPY EASTER	29 Good Friday 	30
31 复活节 Easter Day 	1	2	3	4	5	6



/ 蔚凯新风向 / 蔚凯2024出游全新出发

蔚凯于2月推出专为长者设计的出游计划，并在每月举办出游活动。我们希望提供一个舒适、安全、个性化的旅游体验。我们深知长者出行的挑战，因此精心推出了“小巴精品团”，限制每团人数12人以内，确保每位长者都能享受到个性化服务和社交机会。我们的旅行路线经过严选，避开人潮，深入探索文化和自然之美，同时考虑长者的兴趣和体力。餐食安排兼顾美味与营养，让长者在旅途中也能享受到当地的饮食文化。更重要的是，我们配备了专业的医疗团队，确保旅行中的健康和安。蔚凯的出游计划不仅是一次旅行，更是一次心灵和味蕾的双重盛宴，让每位长者都能拥有难忘而愉快的体验。

/ 蔚凯有活动 / 春节包饺子，五彩汤圆庆元宵

蔚凯通过举办春节包饺子和元宵节做汤圆活动，为长者们带来了充满传统文化气息和家庭温暖的庆祝体验。这些活动不仅让长者动手学习制作传统美食，更是一次深刻的文化和情感交流，让每位参与者都重温了节日的意义和家的温馨。通过这样的庆祝方式，蔚凯不仅传承了中华文化，还为长者们创造了感受节日喜悦和家的温暖。

/ 蔚凯科普会 / 联合Carer Gateway举办 照顾者福利科普 研讨会

蔚凯成功举办了主题为“照顾者知识分享”的研讨会，旨在支持和赋能澳大利亚的无偿照顾者。这些照顾者，无论是互助的邻里还是家庭中的儿女，都面临着经济和精神上的巨大挑战。合作伙伴Carer Gateway提供心理支持、物质帮助等服务，旨在减轻照顾者的压力，帮助他们更好地应对照顾任务。本次活动不仅提高了照顾者对可获得政府支持和福利的认识。蔚凯致力于通过此类活动，消除照顾者与政府福利之间的信息差，确保照顾者得到应有的关怀和支持。

3.11-24 NSW Seniors Festival 2024 新南威尔士州老年人节

2024年新南威尔士州老年人节将于2024年3月11日至24日举行。如果您的年龄超过60岁，新南威尔士州老年人节将为您提供机会，让您在一系列当地社区活动中结交新朋友或与老朋友欢聚一堂，其中许多活动都是免费或大幅打折的。每年新南威尔士州老年人节期间，政府、社区和商业机构都会在全州举办数百场活动，内容涵盖艺术、体育、音乐、娱乐、科技、休闲、健康、营养等！



/ 蔚凯大事件 / 蔚凯年度客户会议顺利展开

蔚凯年度客户会议于2月8日在金沙大酒楼举行，标志着与客户深入交流、共创新篇章的开始。此次会议不仅是对过去一年工作的回顾，也是展望未来，聆听客户心声的重要时刻。精彩的粤式早茶和与澳大利亚书法家协会合作的写春联活动，为会议增添了浓厚的文化氛围，促进了心灵的交流。我们作为悉尼领先的居家养老服务品牌，坚持“面对面，心对心”的原则，重视客户的每一份反馈。



扫码关注我们，
了解蔚凯更多资讯





人力资源与市场经理 -Melvin

Melvin先生作为人力资源与市场部经理，凭借其深厚的人才管理经验和杰出的团队领导才能，已成为蔚凯不可或缺的力量。他精于宏观与微观的团队管理策略，通过流程优化和增强团队协作，确保人力资源部门在提供高效、有序服务方面的卓越表现。除此之外，所有蔚凯的活动、优惠和相关资讯，都会经由Melvin先生带领的市场团队推送至各个平台，确保每位客户都能第一时间获得最新消息、也使更多在悉尼生活的华人受益。在Melvin的指导下，我们的团队不断深入悉尼各社区，精选最合适、最专业的养老服务人才，保障我们的人才库能全面满足客户的多元需求。



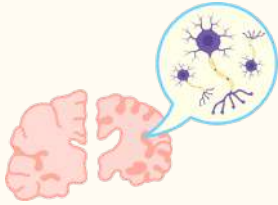
财务经理-Cindy

Cindy女士作为财务部门经理，不仅拥有澳洲注册会计师和税务代理人的双重资质，还凭借在NDIS和非盈利机构领域的丰富经验，领导财务团队高效应对政府监管的严格要求。她的专业知识和经验是蔚凯在居家养老服务领域顺利运营的关键，特别是在处理政府资助和津贴管理方面。在Cindy的指导下，蔚凯的财务团队以专业、透明的态度，确保公司运作的有序性。团队负责审批和采购与客户护理计划相关的服务和物品，保障每一项护理服务都能够精准地满足客户的需求。

技术部经理-Chelsea

Chelsea女士作为IT技术经理，自2021年加盟蔚凯以来，已经在IT领域展现出了她的卓越领导力和项目管理能力。她致力于将尖端科技融入居家养老服务，力求在技术创新与人文关怀之间找到完美平衡，旨在为客户提供前所未有的便捷和舒适体验。我们保障客户随时接收到最前沿、最准确的养老讯息，完善的线上服务。在Chelsea的领导下，我们的技术团队正在不懈努力，探索和实现养老服务的创新之路，期待为您带来更多惊喜和改变。





【健康科普】

了解阿尔茨海默症：一个影响家庭的疾病



“回家的路，对于阿尔茨海默病患者来说，可能是世界上最遥远的路”。阿尔兹海默病不仅影响患者，也深深影响着他们的家庭。希望通过阅读这一篇文章可以让读者更深入地了解阿尔茨海默症。



阿尔茨海默病是什么？

阿尔茨海默病是一种主要影响老年人的神经系统退行性疾病，它影响记忆力，通常被称为“老年痴呆症”。这是由于生理病变引起的疾病，而非衰老的自然结果。

阿尔茨海默病的症状

第一阶段（轻度）：通常表现为记忆力下降，经常忘事。

第二阶段（中度）：表现为性格改变、行为异常、生活能力下降、忘记家庭成员等。

第三阶段（重度）：生活难以自理，丧失基本行动能力，可能出现大小便失禁，卧床不起。

阿尔茨海默病的治疗

药物治疗：在医生指导下，使用改善认知功能和控制精神症状的药物。根据症状的不同阶段，采取不同的药物治疗。

非药物治疗：家属需细心、耐心照顾患者，建立良好的护患关系。引导患者形成规律的生活，适当用脑，强化记忆。饮食上，应多吃蔬菜水果，清淡饮食，避免油腻辛辣或高糖食物。适当体育锻炼，保持充足睡眠，多进行户外活动，与人沟通。

预防阿尔茨海默病

规律生活习惯：对老年人有益，避免时间混乱和生活挫败感，减少其他疾病风险。

增加脑力活动：保持大脑活跃，增加神经联系。

身体锻炼：保持良好体能，对健康有益。

膳食均衡：多吃新鲜水果蔬菜、豆类、鱼等，减少认知功能损害的风险，降低疾病发生。

通过了解和采取适当预防措施，我们可以更好地应对这个影响个人及家庭的疾病。

